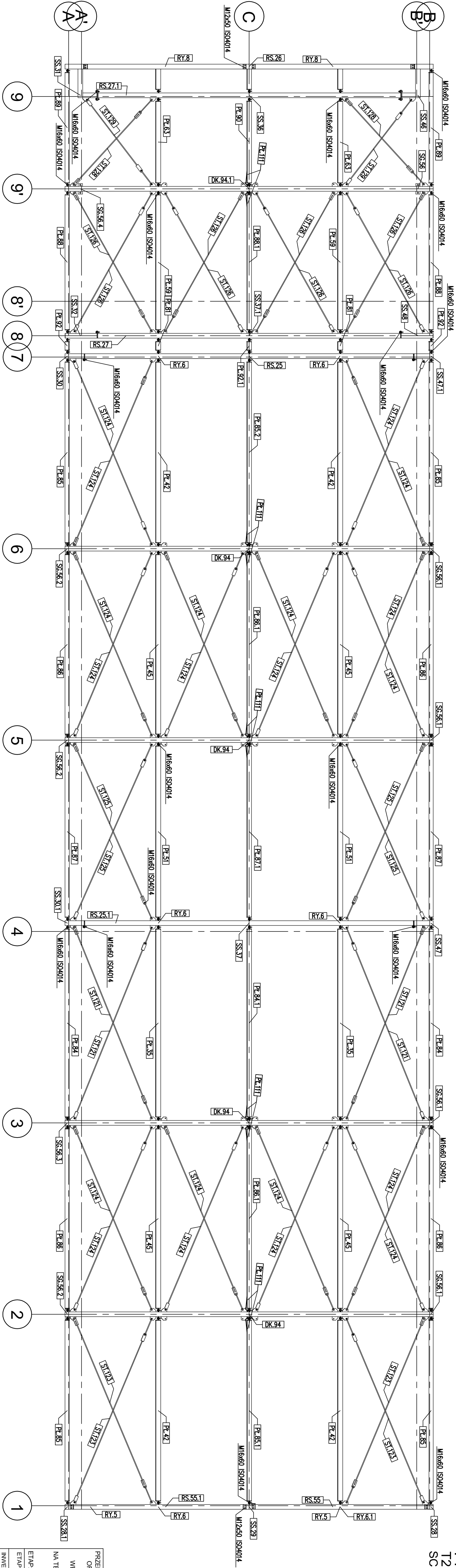


T1
T2
SC



UWAGA:
1) Klasa wykonania konstrukcji EC2 wg PN-EN 1090-2
2) Zabezpieczenie antykorozyjne poprzecz. wg opisu arch.
3) Zabezpieczenie p. poz. konstrukcji stalowej: wg opisu arch.

PRZEBUDOWA I ROZBUDOWA ARENY SPORTOWEJ ORAZ BUDOWA BUDYNKU KLUBOWEGO I BUDYNKU GOSPODARZCZEGO WRAZ Z UTWARZENIAMI, PARKINGAMI I INFRASTRUKTURĄ TECHNICZNĄ NA TERENIE STADIONU MIEJSKIEGO W GŁOJCU		ul. Leśna 275, 65-049 Głójce	
ETAPE- PROJEKT TECHNICZNY		INWESTOR:	
		Gmina Głójce ul. Józefa Piłsudskiego 47 65-600 Głójce	
		Wojniczki, Zdanowicz A R C H I T E K T I 65-535 Warszawa, Al. Niepodległości 137 POK. 8	
AUTORZY:		mgr. inż. Wiesław Waszczak	
Projekt:		nr upr.: MAZ/0224/PWBK/15	
Sprawdz:		mgr. inż. Piotr Ornoch	
nr upr.: MAZ/0219/PWBK/15			
BUDYNEK GOSPODARCZY RZUT DACHOWY IZOMETRYCZNY		rewizja: 00	
branża: KONSTRUKCJA		K.G-20	
data: 23.02.2026		skala: 1:50	